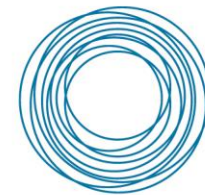


Als

KRITZELPATE

... unterstützen Sie Kindergartenkinder bei ihren ersten Schritten in die Welt des Schreibens!

Eine Initiative vom



Schreibmotorik
INSTITUT

Liebe Interessierte an der Initiative Kritzelpate,

Dieser Leitfaden soll Ihnen die Voraussetzungen & den Prozess einer Kritzelpatenschaft transparent aufzeigen.

Sie finden in den nächsten Seiten alles Wichtige und die einzelnen Teilschritte für

- Menschen, die sich ehrenamtlich für die Initiative Kritzelpate engagieren möchten.
- Freiwilligenagenturen, Ehrenamtsbüros und alle anderen Institutionen, die sich um die Vermittlung von Ehrenamt kümmern.
- Kindergärten, in denen die Initiative Kritzelpate durchgeführt wird.

Außerdem informieren wir über die Verantwortlichkeiten des Schreibmotorik Institut e.V.

Herzlichen Dank für Ihr Interesse an unserer Arbeit.

Wir freuen uns Sie als Mitstreiter:in begrüßen zu dürfen!





Mit der Initiative Kritzelpate möchten wir:

- Kinder deutschlandweit bei der Entwicklung einer flüssigen und individuellen Handschrift unterstützen.
- einen Beitrag dazu leisten, die Chancengleichheit zu stärken.
- individuelle Entwicklung durch kleine Gruppen ermöglichen.
- Fachkräfte im weiteren Bildungsweg entlasten.
- mit einem gemeinnützigen Ansatz Förderung unabhängig vom sozioökonomischen Status ermöglichen.



Hinweis: Die Initiative Kritzelpate ist für alle teilnehmenden Kinder & Kindergärten kostenlos. Wir freuen uns über Spenden: <https://www.wirwunder.de/project/141968>

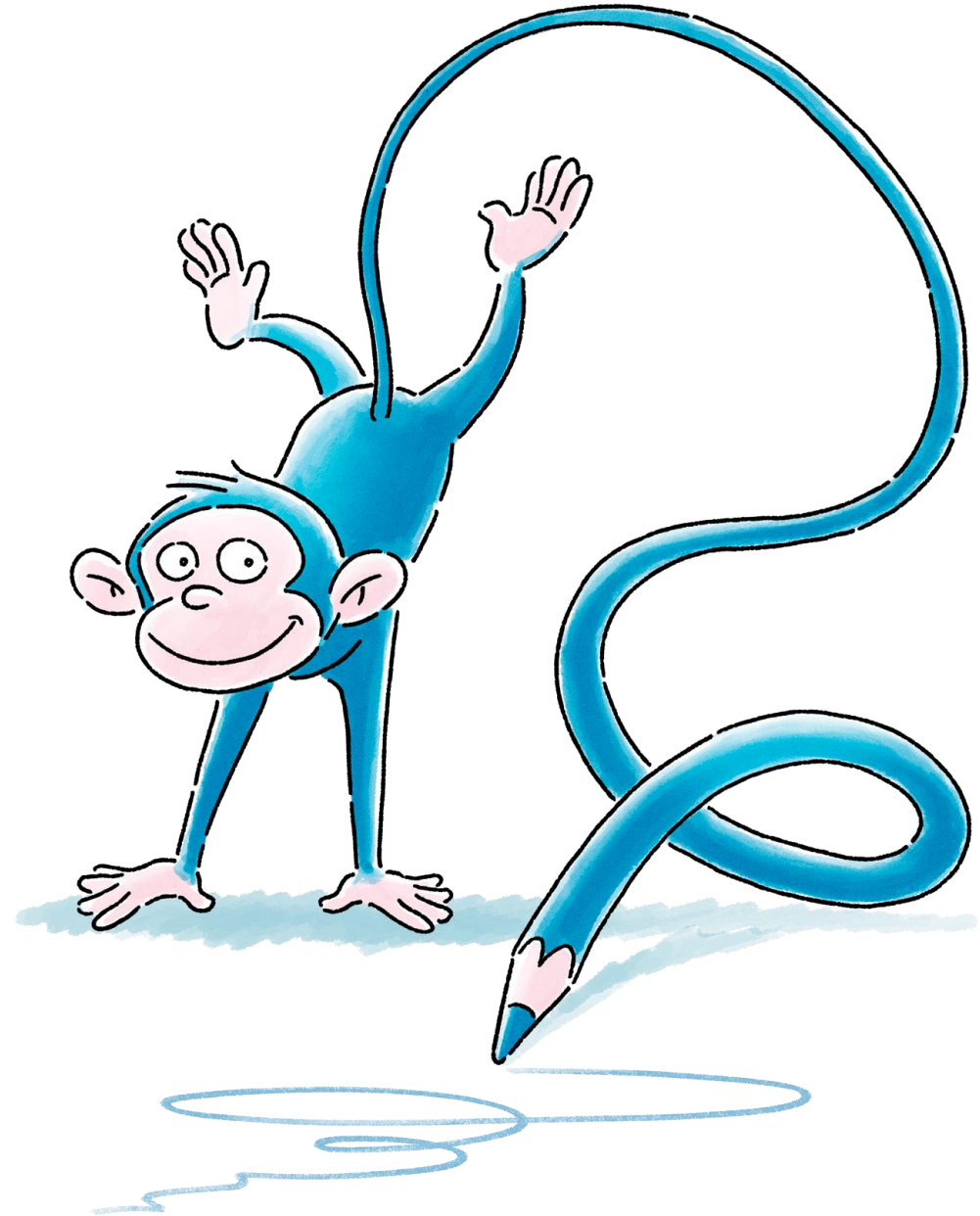


SCAN ME

Warum ist die Initiative Kritzelpate so wichtig?

- zunehmend ausgeprägten Schwierigkeiten von Jungen und Mädchen bei der Entwicklung einer eigenen Handschrift*
- deutliche Verschlechterung seit der Covid-19 Pandemie*
- schreibmotorische Kompetenzen beginnen sich schon im Alter von drei Jahren zu entwickeln
- Schreiben von Hand unterstützt spezifische akademische Fähigkeiten wie z. B. Lesekompetenz, Rechtschreibung, Merkfähigkeit und ist eng mit allgemeinem Bildungserfolg verknüpft

*(STEP-Studie des Schreibmotorik Instituts in Kooperation mit dem Verband Bildung und Erziehung)



Die Voraussetzungen:

Als ehrenamtliche Person

- ✓ Masernschutznachweis nach Jhrg. 1970
- ✓ Erweitertes polizeiliches Führungszeugnis
- ✓ Organisation der vier Termine in Absprache mit dem Kindergarten
- ✓ Bereitschaft zur Vorbereitung & Durchführung der Kritzelpatenstunden (eine pädagogische Fachkraft begleitet die Gruppe)

Als Koordinierungsstelle (Freiwilligenagentur, etc.)

- ✓ Erstberatung der Ehrenamtlichen
- ✓ Vermittlung des Kontakts zwischen Ehrenamtlichen und Kindergärten
- ✓ Beratung für die Haftpflicht und Unfallversicherung der Ehrenamtlichen
- ✓ „Antrag auf Gebührenbefreiung Polizeiliches Führungszeugnis“

Als Kindergarten

- ✓ Abklären der Übernahme der Haft- und Unfallversicherung durch den Träger
- ✓ Dokumentation des Masernimpfschutzes
- ✓ Räumlichkeiten für die Durchführung der Kritzelpatenstunden bereitstellen
- ✓ Ansprechperson (pädagogische Fachkraft) zur Unterstützung und Begleitung während der Kritzelpatenstunden
- ✓ Einholen vom Einverständnis der Eltern
- ✓ Verbrauchsmaterialien (insb. weißes Papier)

Sie möchten sich engagieren oder an der Initiative Kritzelpate mitwirken? So geht's:

Als ehrenamtliche Person

Für eine Patenschaft gibt es zwei Möglichkeiten:

1. Eine Koordinierungsstelle in Ihrer Nähe bietet Kritzelpate bereits an (s. Website des Schreibmotorik Instituts): Super – nehmen Sie Kontakt auf.
2. Es gibt keine Koordinierungsstelle: Schreiben Sie uns, wir versuchen eine individuelle Lösung zu finden.

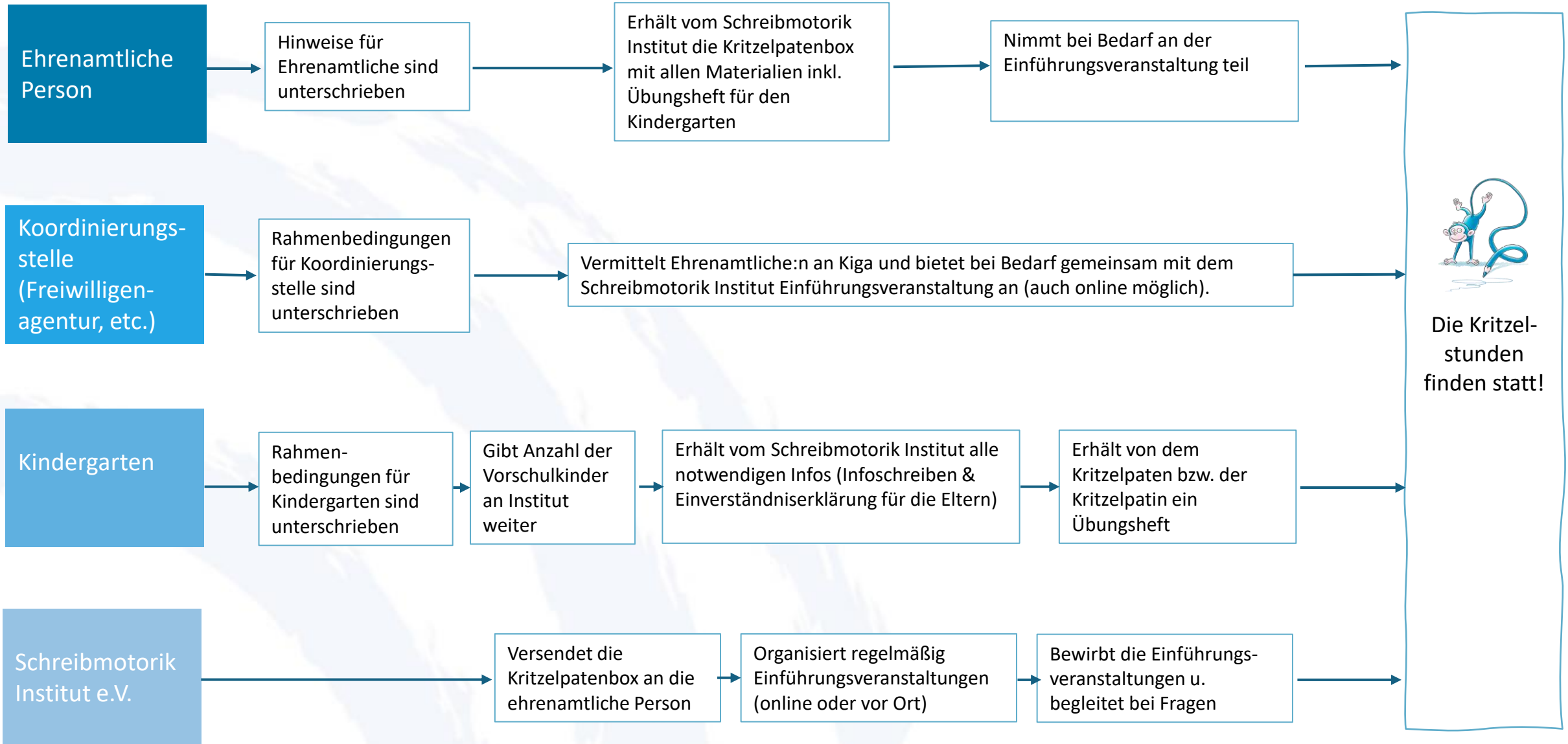
Als Koordinierungsstelle (Freiwilligenagentur, etc.)

Wir unterstützen Sie bei der Akquise von Kindergärten und bei der Gewinnung von Ehrenamtlichen durch Öffentlichkeitsarbeit und versorgen Sie mit Infomaterial. Sprechen Sie uns an!

Als Kindergarten

Nehmen Sie Kontakt mit uns auf. Wir werden versuchen, eine Koordinierungsstelle in Ihrer Nähe als Projektpartner zu gewinnen. Vielleicht haben Sie selbst bereits Kontakt zu einer Freiwilligenagentur oder Ihr Träger ist ein Wohlfahrtsverband? Gerne stellen wir Ihnen Informationsmaterial zum Projekt zur Verfügung!

Der Weg zur Kritzelpatenschaft:



Und danach:

ehrenamtliche Person

- ✓ Füllt Onlinefragebogen aus
- ✓ Nimmt bei Bedarf an Abschlussveranstaltung teil
- ✓ Plant mit Kindergarten Einsatz für nächstes Jahr
- ✓ Nimmt vor Beginn bei Bedarf erneut an der Einführungsveranstaltung teil

Koordinierungsstelle (Freiwilligenagentur, etc.)

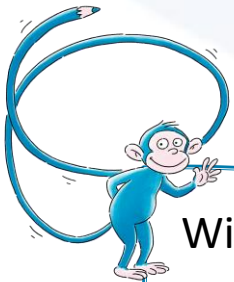
- ✓ Füllt Onlinefragebogen aus
- ✓ Vermittelt für die nächste Kritzelpatenschaft
- ✓ Bietet bei Bedarf gemeinsam mit Schreibmotorik Institut eine Abschlussveranstaltung an (auch online möglich)

Kindergarten

- ✓ Füllt Onlinefragebogen aus
- ✓ Gibt Rückmeldung über zukünftige Teilnahme u. Anzahl der Vorschulkinder im nächsten Kindergartenjahr

Schreibmotorik Institut e.V.

- ✓ Organisiert Abschlussveranstaltung
- ✓ Verschickt Onlinefragebögen und verbessert Initiative KP kontinuierlich



Wir freuen uns über jede und jeden der längerfristig an der Initiative Kritzelpate mitwirken möchte.

Die Kritzelpatenbox für unsere Ehrenamtlichen:

- ♥ 2x Übungshefte (je eine Version für Ehrenamtliche & Kindergarten)
- ♥ Mappe mit Vorlagen für jedes Kind
- ♥ Namensschild für die erste Stunde für jedes Kind
- ♥ Auswahl an Stiften
- ♥ Benötigte kleine Teile für einzelne Übungen; wie z.B. Gummikordeln oder Perlen

Hinweis: die zusätzlichen Materialien, wie Stifte können sich jederzeit ändern und entsprechen ggf. nicht den hier gezeigten Fotos.



Gerne stellen wir Ihnen Werbematerialien zur Verfügung:

- Als **Koordinierungsstelle** erhalten Sie von uns u.a. Flyer für die Kritzelpatinnen und -paten und Informationsschreiben für die Kindergärten, in denen die Initiative Kritzelpate kurz erklärt wird. Außerdem erhalten Sie eine Kritzelpatenbox als Anschauungsmaterial.
- Als **Kindergarten** erhalten Sie von uns u. a. Informationsschreiben und Einverständniserklärungen für die Eltern, in denen die Initiative Kritzelpate kurz erklärt wird. Gerne können Sie auch unsere Vorlage für eine Kindergartenmappe verwenden.

WERDEN SIE
KRITZELPATE

Schreibmotorik
INSTITUT

UNTERSTÜTZEN SIE EHRENAMTLICH
KINDERGARTENKINDER BEI IHREN ERSTEN
SCHRITTEN IN DIE WELT DES SCHREIBENS

In vier Besuchen à 90 Minuten wecken Sie Freude und Spaß im Umgang mit Stift und Papier und fördern die individuelle Entwicklung der Handschrift. Sie benötigen keinerlei Vorkenntnisse um Kritzelpat-in zu werden – spielerische und motivierende Übungsmaterialien sowie eine Einführung erhalten Sie vom Schreibmotorik Institut.

WARUM ÜBERHAUPT KRITZELPATE-IN WERDEN?

Neurowissenschaftliche Studien belegen die bedeutsame Funktion des Schreibens von Hand für den Lernprozess und die kognitive Entwicklung von Kindern. Alarmierend ist, dass mehr als 30 Prozent der Mädchen und mehr als 50 Prozent der Jungen Schwierigkeiten mit der Entwicklung ihrer eigenen Handschrift haben. 79% der Lehrkräfte sehen nach der Pandemie eine deutliche Verschlechterung der Kompetenzen, mit denen Kinder in das Schulleben starten.

WAS HABEN SIE DAVON?

Durch ehrenamtliches Engagement übernehmen Sie soziale Verantwortung und haben die Möglichkeit, sich in einer sinnvollen Tätigkeit zu verwirklichen. Die Arbeit mit Vorschulkindern macht Spaß und Sie werden merken, dass Sie für sich ganz persönlich auch etwas zurückbekommen werden.

INTERESSE?

Melden Sie sich zu unserer Einführungsveranstaltung am
04.12.24 von 15-17
Weinbergstraße 1

Schreibmotorik Institut e.V.
Sonja Lambracht
Tel.: +49 (0) 911 / 567-3011
Mail: kritzelpateschreibmotorik@schreibmotorik.de
Website: www.schreibmotorik.de
Adresse: Schwanweg 1, 90562 Nürnberg

Kritzelpate - Einsteigerkurs
Schreibmotorik INSTITUT

Kritzelpate - Einsteigerkurs
Schreibmotorik INSTITUT

Kritzelpate - Einsteigerkurs
Schreibmotorik INSTITUT

Noch kurz ein Wort zu unseren Rahmenbedingungen bzw. Hinweise für Ehrenamtliche:

Voraussetzung für die Teilnahme an der Initiative Kritzelpate ist die schriftliche Bestätigung der Rahmenbedingungen (als Koordinierungsstelle und Kindergarten) bzw. der Hinweise (für Ehrenamtliche). Diese beinhalten:

- Datenschutz
- Nutzungsrechte
- Urheberrecht

Die Materialien sind auf wissenschaftlicher Basis & in intensiver Arbeit entstanden und erprobt. Dafür stehen wir mit unserem Namen und möchten unsere gemeinnützige Arbeit und die Daten unserer Mitwirkenden deshalb mit diesen Bedingungen schützen.

Schreibmotorik Institut e. V.

Schwanweg 1

90562 Heroldsberg

Tel. 0911/567-3011

Mail. kritzelpate@schreibmotorik-institut.com

Web. schreibmotorik-institut.com